

Autodata

Wartungs- und Reparaturdaten für LKW und Transporter von
2,8 bis 38 Tonnen

Originaldaten von über 30
Herstellern

2 Updates jährlich



LKW-Herstellerangaben
immer aktuell durch Autodata-Abonnement

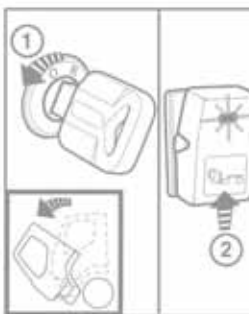
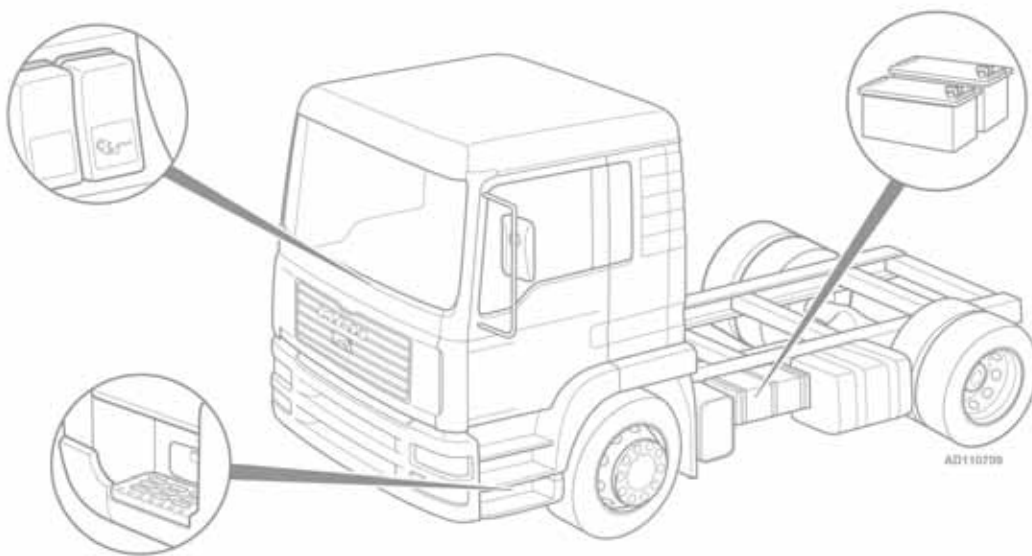
**Technische
Daten für
LKW**



Autodata - Europas führender Anbieter von technischen Informationen für den professionellen Service-Reparaturmarkt bietet nun auch spezielle Fahrzeugdaten für LKW-Werkstätten an.

Autodata
Truckinfo 1

Autodata bietet jetzt spezielle Daten für die Wartung und Reparatur von LKW und Transportern an. Technische Fahrzeugdaten mit Füllmengen und Anzugsdrehmomenten, Servicepläne und Reparaturzeiten nach Herstellervorgabe, Achsmessdaten zur Vermessung sowie Anleitungen zum Kippen des Führerhauses sind auf dieser CD enthalten - alles in praxisnaher Darstellung.



Diese LKW-CD spricht den freien Reparaturmarkt für LKW in Europa an. Dies sind neben den klassischen Werkstätten auch Speditionen, Fuhrparks und Regiebetriebe, die LKW warten und Instand setzen sowie Reifen-Servicebetriebe und Serviceketten.

Die LKW-CD beinhaltet Wartungs- und Reparaturdaten für Kleintransporter sowie leichte und schwere Nutzfahrzeuge von ca. 2,8 bis 38 Tonnen ab Baujahr 1985.

- LKW Wartungspläne nach Betriebsstunden oder km-Laufzeiten
- Datenzeilen zur Druckluftbremse (Federspeicher)
- Füllmengen mit exakten Ölspezifikationen
- Anzugsdrehmomente, z. B. für die Bereiche Motor, Zylinderkopf etc.
- Radeinstelldaten und Reifendrucke
- Reparaturzeiten für verschiedene Bereiche, wie z. B. Motor, Lenkung, Bremse etc.

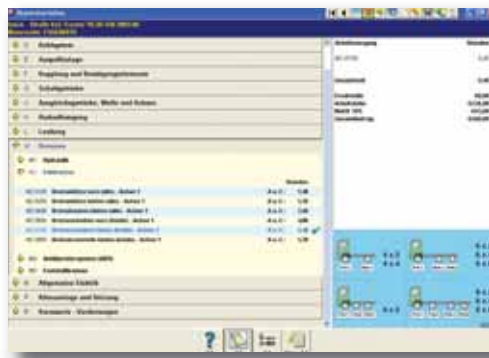
Zurzeit sind Informationen von über 30 Herstellern mit mehr als 2.400 Modellen verfügbar. Die 7 großen LKW-Marken DAF, IVECO, MAN, MERCEDES-BENZ, RENAULT, SCANIA und VOLVO sind selbstverständlich enthalten.



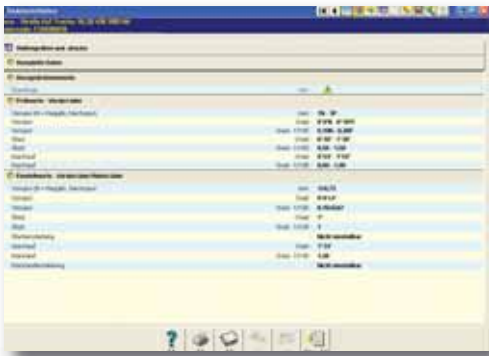
Detaillierter Inhalt der LKW-CD



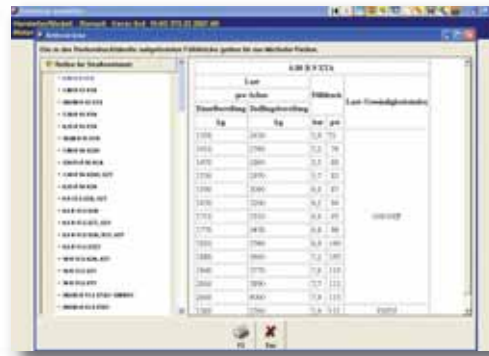
Testwerte



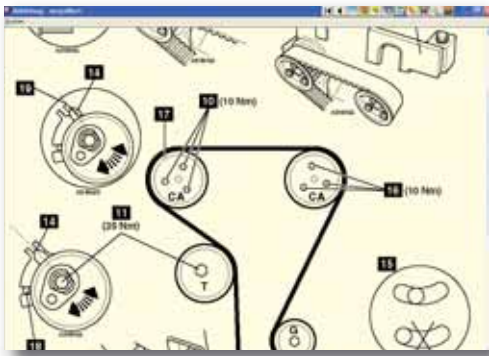
Reparaturzeiten



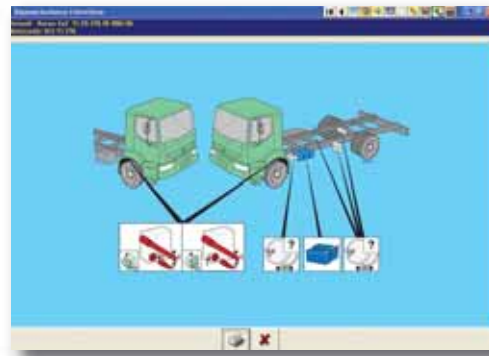
Radeinstelldaten



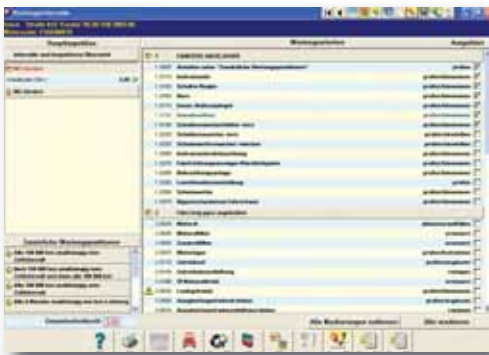
Reifengröße
und -drücke



Zahnriemen,
Steuerketten
(nur Transporter)



Kippmechanismus
Fahrerhaus



Wartungspläne












Wartungsabbildungen



CD-Inhalt

Autodata
TruckInfo 1

INFORMATIONSMODULE

	Testwerte	●
	Reparaturzeiten	●
	Radeinstelldaten	●
	Reifengrößen und -drücke	●
	Zahnriemen, Steuerketten und Zahnräder (nur Transporter)	●
	Wartungspläne	●
	Wartungsabbildungen	●
	Kippmechanismus Fahrerhaus	●
	Wartungsintervallanzeige	●

Allgemeines

**Sie erhalten eine CD und einen Dongle.
Diese sind für die Installation und die
Nutzung des Programms erforderlich.**

Systemvoraussetzungen

Windows 2000, XP oder Vista
Microsoft Internet Explorer 6.0 oder höher
633 MHz Prozessor oder höher
Min. 512 MB RAM
Grafikkarte mit 1024 x 768 Pixel
USB-Port

Autodata Austria GmbH

Arndtstr. 44
A-1120 Wien
Telefonischer Kontakt:
Hr. Stauer (0664) 380 75 15
Fr. Dvorak (01) 890 14 36-25
Fr. Berger (01) 890 14 36-22
Fax: (01) 890 14 36-26
email: info@autodata-austria.at
www.autodata-austria.at

Fust, Wever & Co. GmbH

Maxstr. 9
D-45127 Essen
Tel: (0201) 82774-0 o. 227912
Fax: (0201) 82774-39 o. 232556
email: info@fust-wever.de
www.autodata.de, www.fust-wever.de

Autodata GmbH

Strehlgasse 6
CH-8602 Wangen
Tel: 044 880 74 00
Fax: 044 880 74 34
email: office@autodata.ch
www.autodata.ch

